



**AALI FELEZ**

Design and Manufacturing of steel  
structures



**عالی فلز**

طراح و تولید کننده تجهیزات و استراکچرهای  
سنگین فلزی





همزمان با اجرای پروژه های بزرگ صنعتی در کشور در زمینه های مختلف صنایع نفت ، گاز ، پتروشیمی ، راه سازی نیروگاهها و سازه های فلزی سبک و سنگین و احساس نیاز به تاسیس یک واحد مدرن جهت تولید و کمک به پیشبرد اهداف بزرگ صنعتی و زیرساختی ایران عزیزمدیران این شرکت را بر آن کرد تا با ایجاد یک واحد صنعتی مدرن گامی هر چند کوچک در این زمینه بردارند و با تاسیس این شرکت در سال ۱۳۶۸ این امر محقق گردید.

با توجه به چشم انداز مدیران عالی فلز در خصوص تولید تجهیزات خاص با بالاترین کیفیت این شرکت همکاری خود را با شرکت های بزرگ داخلی و خارجی همچون زیمنس ، آلستوم ، گروه مپنا ، شرکت تجهیزات توربوکمپرسور نفت ، فراب و قرارگاه خاتم و ... آغاز نمود . فعالیتهای شرکت با اخذ نمایندگی از شرکت (SIMENSE و ABL سوئد) تولید کننده انحصاری باکت مخصوص لودر و بولدزر و بیل های مکانیکی وارد فازهای جدیدی گردید و مدیران شرکت را بر آن کرد تا بررسی های همه جانبه در جهت انتقال تکنولوژی ساخت تجهیزات فوق شروع نمایند.

Considering the Aalifelez manager's perspective regarding the production of specific equipment of the highest quality, they began to work with large domestic and foreign companies such as SIEMENS, Alstom, MAPNA Group, Oil Turbo Compressor Construction Company (OTCC) and Farab. Company activities entered into new phases by obtaining representation from SIEMENS and ABL from Sweden (exclusive manufacturer of buckets for loaders, bulldozers and excavators).

Since AALIFELEZ was established, it has continuously developed its know-how, human resources and capacity. Today, AALIFELEZ is internationally recognized by leading customers for its ability to successfully deliver highly demanding projects.

In addition to the track record in successful project execution, AALIFELEZ has a strong financial position which enables the company to further expand its business activities into new regional growth markets.







#### فعالیت های شرکت:

- طراحی و ساخت انواع پل های فلزی سنگین راه و راه آهن
- طراحی و ساخت انواع قالب های فلزی
- طراحی و ساخت استراکچرهای فلزی نیروگاهی ، صنایع نفت ، گاز و پتروشیمی
- طراحی و ساخت تجهیزات فلزی سد های آبی
- طراحی و ساخت مخازن فلزی
- طراحی و ساخت شاسی توربین و کمپرسور
- طراحی و ساخت سازه های دریایی
- طراحی و ساخت تجهیزات صنایع سیمان
- طراحی و ساخت تیرهای بال پهن و انواع باکس های فلزی
- طراحی و ساخت جرثقیل های کارگاهی
- طراحی و ساخت اسکلت فلزی ساختمان و برجهای بلند مرتبه
- ساخت و نصب پنل های بتنی خاص خاک مسلح و دیواره های بتنی (فیسینگ )
- ساخت سازه های بتنی خاص در صنعت پل سازی
- اجرای خاک مسلح
- مشاوره ، بازرسی و تستهای مختلف جوش

#### COMPANY ACTIVITY SECTORS:

- Construction of heavy steel bridges for roads and railways
- Design and manufacture of steel structures for low to high-rise buildings
- Design and manufacture of various steel molds
- Manufacturing steel equipment for dam, power plant and cement industry
- Design and manufacture of steel reservoirs
- Design and manufacture of workshop cranes
- Manufacture of special steel parts and equipment (turbine, compressor, etc.)
- Construction and installation of specialized concrete panels of reinforced soil and concrete walls (facing)
- Implementation of reinforced soil and bridge ramps





### COMPANY SPECIFICATIONS:

Factory area: 35,000sq.m

Indoor salon: 15,000sq.m with a peak-height of 16 m in 4 salons

Sandblast and paint indoor salo:2000sq.m

Open space under gantry crane: 14000sq.m

Girder crane:12 pcs with capacity of 15t to 50t.

Forklift:4 units (5t to 20t)

Lorry for transporting:4 units

Gantry crane with a span of 60m and capacity of 20t.

Wagons for transporting components: with capacity of 200t.

مشخصات کارخانه:

مساحت زمین کارخانه: ۳۵/۰۰۰ متر مربع

مساحت سرپوشیده تولید: ۱۵/۰۰۰ متر مربع با ارتفاع تاج ۱۶ متر در ۴ سالن

مساحت سرپوشیده سند بلاست و رنگ: ۲/۰۰۰ متر مربع

فضای باز زیر جرثقیل دروازه ای: ۱۴/۰۰۰ متر مربع

امکانات جابجایی:

جرثقیل سقفی ۱۲ عدد با ظرفیتهای ۱۵ تا ۵۰ تن

جرثقیل دروازه ای با دهانه ۶۰ متر تا ظرفیت ۲۰ تن

واگن جهت جابجایی قطعات تا ظرفیت ۲۰۰ تن

لیفتراک جهت جابجایی قطعات ۵ تا ۲۰ تن ۴ دستگاه

کامیونت جهت جابجایی ۴ دستگاه





### WELDING EQUIPMENT:

Submerged arc welding machine (2 nozzles): 2 units  
 Submerged arc welding machine (1 nozzle): 8 units  
 Robotic welding machine (automatic): 1 unit  
 Electroslag welding machine: 1 unit  
 Spot welding machine: 10 units  
 Metal active CO2 gas (MAG) welding machine: 50 units  
 Argon gas welding machine: 10 units  
 Rectifier welding machine: 100 units  
 CNC welding machine on plate: 1 unit



### تجهیزات جوش:

دستگاه جوش زیر پودری ۲ نازل: ۲ دستگاه  
 دستگاه جوش زیر پودری تک نازل: ۸ دستگاه  
 دستگاه جوش رباتیک (اتوماتیک): ۱ دستگاه  
 دستگاه جوش الکترواسلگ: ۱ دستگاه  
 دستگاه جوش نقطه ای: ۱۰ دستگاه  
 دستگاه جوش گاز محافظ CO2: ۵۰ دستگاه  
 دستگاه جوش گاز آرگون: ۱۰ دستگاه  
 رکتیفایر جوش: ۱۰۰ دستگاه  
 دستگاه CNC روی ورق: ۱ دستگاه

### CUTTING AND PUNCHING EQUIPMENT:

Plasma cutter machine: 2 units  
 CNC cutting machine: 2 units  
 Automated 7-nozzle warm cutting machine: 6 units  
 Electrical cutting machine: 20 units  
 Automatic twin pillar band saw: 2 units  
 Bandsaw, metal-bandsaw and abrasive bandsaw:  
 sufficiently available  
 Radial drill machine: 5 units  
 Magnet drill machine: 25 units  
 Magnetic milling machine: 20 units  
 Punching machine (Capacity up to 40mm thickness)  
 Hydraulic Guillotine Shearing Machine (width of 1m and  
 up to 50mm thickness)

### تجهیزات برش و سوراخکاری:

دستگاه برش پلاسما: ۲ دستگاه  
 دستگاه برش CNC (فرم بر): ۲ دستگاه  
 برش گرم اتوماتیک ۷ نازل: ۶ دستگاه  
 دستگاه برش برقی: ۲۰ دستگاه  
 اره نواری دروازه ای: ۲ دستگاه  
 اره نواری، آتشی و لنگ: به تعداد کافی  
 دستگاه دریل رادیال: ۵ دستگاه  
 دستگاه دریل مگنت: ۲۵ دستگاه  
 دستگاه فرز مگنت: ۲۰ دستگاه  
 دستگاه پانچ تا ضخامت ۴۰ میلی متر: ۲ دستگاه  
 برش سرد گیوتین عرض ۱ متر تا ضخامت ۵۰ میلی متر  
 برش سرد گیوتین عرض ۳ متر تا ضخامت ۳۰ میلی متر  
 برش سرد گیوتین عرض ۶ متر تا ضخامت ۲۵ میلی متر  
 دستگاه پانچ ۵ کاره تا ضخامت ۲۵ میلی متر



### تجهیزات خم و برش میلگرد دستگاه پخ زن

### OTHER EQUIPMENT:

Power generator: 2 devices  
 Air compressor: 2 devices  
 Sandblast equipment: sufficiently available  
 Shot blast: 1 device  
 Industrial and construction paint spraying



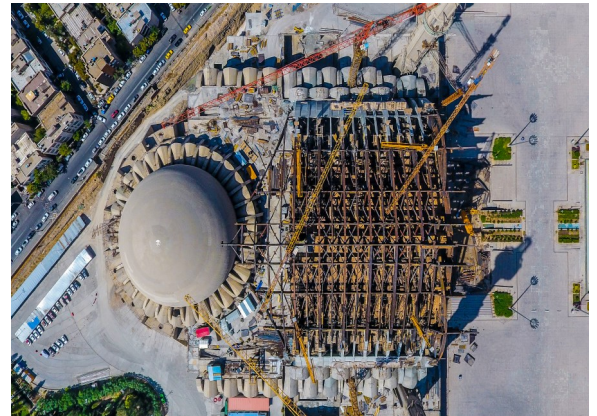
### سایر تجهیزات:

ژنراتور برق: ۲ دستگاه  
 کمپرسور هوا: ۲ دستگاه  
 تجهیزات سند بلاست به تعداد کافی  
 شات بلاست: ۱ دستگاه  
 تجهیزات پاشش رنگهای صنعتی و ساختمانی  
 دستگاه رولینگ  
 دستگاه H ساز



IMAM KHOMEINI MOSALLA OF TEHRAN

پروژه مصلى تهران





**RAILWAY BRIDGE OF ISFAHAN-SHIRAZ AT  
SADRA BLVD. INTERSECTION**

**پل بزرگ راه آهن اصفهان-شیراز**



**GREAT BRIDGE OF GHOM GARMSAR**

**پل بزرگ قم — گرمسار**







برجهای مسکونی شهاب شهر منطقه ۲۲  
به وزن تقریبی ۷۰۰۰ تن

**SHAHAB-SHAHR RESIDENTIAL TOWERS**  
**APPROXIMATE WEIGHT OF 7000TONS**



برج مسکونی نور (سوهانک)

**NOOR RESIDENTIAL TOWERS**





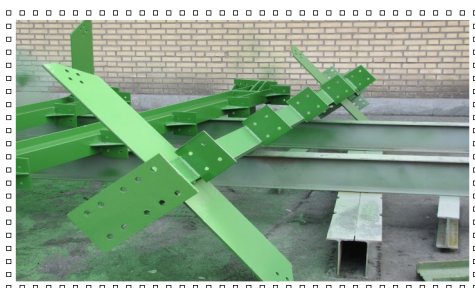
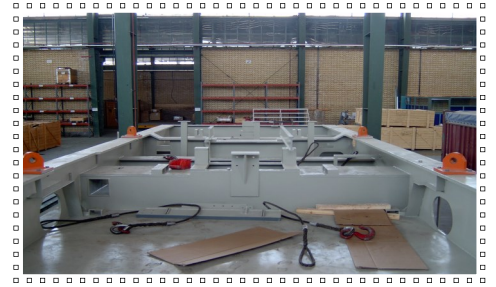
دیگر پروژه های انجام شده:



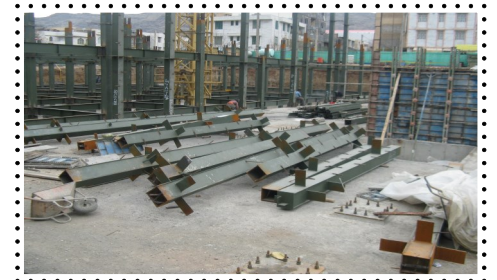








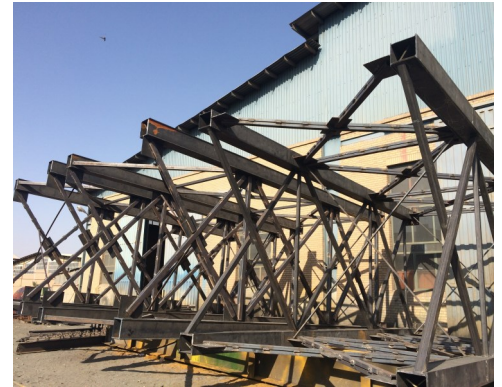
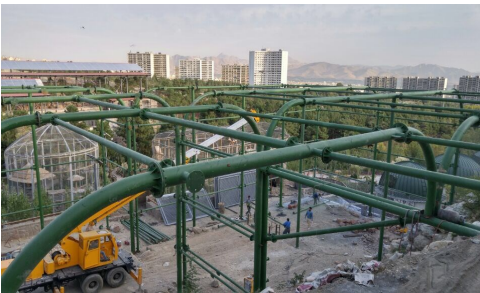


















CONTACT DETAILS:

Phone: +9821 5623 3355 -8

Phone: +98 912 212 60 88

Email: aalifelez@yahoo.com

Website: aalifelez.com

Aalifelez company, Aban st,  
Negarestan Blvd. Shams Abad  
industrial zone  
Tehran, IRAN

ارتباط با ما:

دفتر مرکزی و کارخانه: تهران - شهرک

صنعتی شمس آباد- بلوار نگارستان - خیابان

آبان- شرکت عالی فلز

تلفن: ۰۶۲۳۳۳۵۵-۸

موبایل: ۰۹۱۲۲۱۳۶۰۸۸